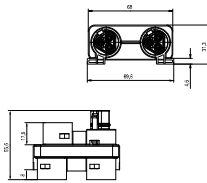
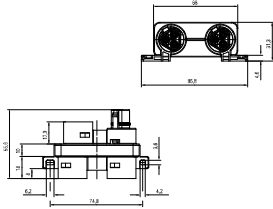


Verteiler

Verteilerblock 1E/3A

Verriegelung ja



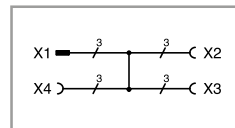
mit Befestigungsmöglichkeit

Farbe	Anwendung	Polkennz.	Eingänge	Ausgänge	Bestell-Nr.
■ schwarz	250V	L, N, PE	1	3	96.030.0153.1
■ lichtgrau	250V	L, N, PE	1	3	96.030.0153.0
■ grün	250/400V	1, 2, PE	1	3	96.030.0155.7
■ signalbraun	~50/-120V	1, 2, PE	1	3	96.030.0151.4

ohne Befestigungsmöglichkeit

Farbe	Anwendung	Polkennz.	Eingänge	Ausgänge	Bestell-Nr.
■ schwarz	250V	L, N, PE	1	3	96.030.0253.1
■ lichtgrau	250V	L, N, PE	1	3	96.030.0253.0
■ laubgrün	250/400V	1, 2, PE	1	3	96.030.0255.7
■ signalbraun	~50/-120V	1, 2, PE	1	3	96.030.0251.4

Schaltbild



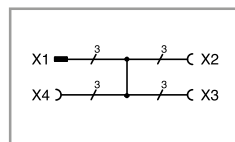
RST-Kompaktverteiler 1E/3A

Maße 104 x 162 x 57,2 mm

wahlfreie Bestückung mit fertig verdrahtet mit Befestigungsmöglichkeit M25 Geräteanschlüssen 3-polig 2,5 mm² (halogenfrei) ja



Schaltbild



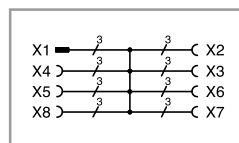
RST-Multiverteiler 1E/7A

Maße 104 x 162 x 96 mm

wahlfreie Bestückung mit fertig verdrahtet mit Schmelzsicherungen M25 Geräteanschlüssen 3-polig 2,5 mm² (halogenfrei) 6,3 oder 10A integrierbar



Schaltbild



Farbe	Anwendung	Polkennz.	Eingänge	Ausgänge	Bestell-Nr.
■ schwarz			1, RST20i3	7, RST20i3	99.929.0000.7